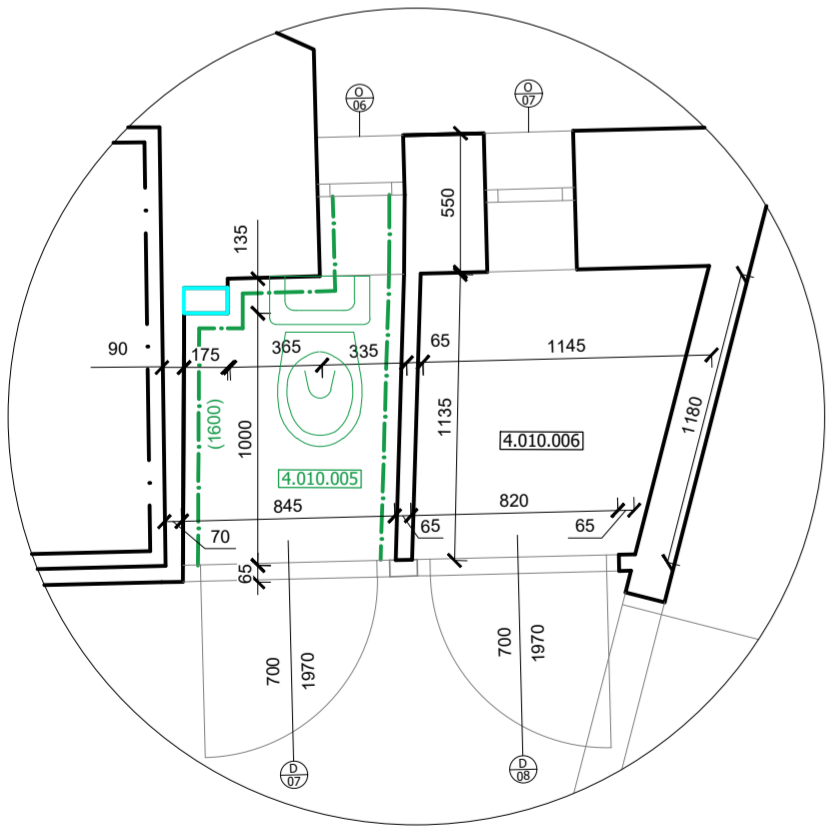


DETAIL - M=1:30



LEGENDA OTOPNÝCH TĚLES				
OZN.	DRUH	ŠÍŘKA [mm]	VÝŠKA [mm]	HLOUBKA [mm]
OT 1	STÁVAJÍCÍ DESKOVÉ	400	600	60
OT 2	STÁVAJÍCÍ DESKOVÉ	1200	600	60
OT 3	STÁVAJÍCÍ DESKOVÉ	1200	600	100
OT 4	STÁVAJÍCÍ DESKOVÉ	1400	600	100
OT 5	STÁVAJÍCÍ DESKOVÉ	1200	600	60

LEGENDA DVEŘÍ					
OZN.	TYP KŘÍDLA	TYP ZÁRUBNĚ	ORIENTACE	ŠÍŘKA [mm]	VÝŠKA [mm]
D01	STÁVAJÍCÍ DŘEVĚNÉ	STÁVAJÍCÍ OBLOŽKOVÁ	-	1100	2550
D02	STÁVAJÍCÍ DŘEVĚNÉ	STÁVAJÍCÍ OBLOŽKOVÁ	-	1300	2630
D03	STÁVAJÍCÍ DŘEVĚNÉ	STÁVAJÍCÍ OBLOŽKOVÁ	-	1300	2610
D04	STÁVAJÍCÍ DŘEVĚNÉ	STÁVAJÍCÍ OBLOŽKOVÁ	PRAVÉ	900	2100
D05	STÁVAJÍCÍ DŘEVĚNÉ	STÁVAJÍCÍ OBLOŽKOVÁ	PRAVÉ	700	1970
D06	STÁVAJÍCÍ DŘEVĚNÉ	STÁVAJÍCÍ OBLOŽKOVÁ	LEVÉ	700	1970
D07	STÁVAJÍCÍ DŘEVĚNÉ	STÁVAJÍCÍ OBLOŽKOVÁ	LEVÉ	700	1970
D08	STÁVAJÍCÍ DŘEVĚNÉ	STÁVAJÍCÍ OBLOŽKOVÁ	PRAVÉ	700	1970
D09	STÁVAJÍCÍ DŘEVĚNÉ	STÁVAJÍCÍ OBLOŽKOVÁ	-	1300	2010
D10	STÁVAJÍCÍ DŘEVĚNÉ	STÁVAJÍCÍ OBLOŽKOVÁ	PRAVÉ	700	2010
D11	STÁVAJÍCÍ DŘEVĚNÉ	STÁVAJÍCÍ OBLOŽKOVÁ	PRAVÉ	730	1970

LEGENDA OKEN				
OZN.	TYP OKNA	ŠÍŘKA [mm]	VÝŠKA [mm]	PARAPET [mm]
O01	STÁVAJÍCÍ DŘEVĚNÉ	2105	2110	850
O02	STÁVAJÍCÍ DŘEVĚNÉ	860	2110	850
O03	STÁVAJÍCÍ DŘEVĚNÉ	860	2110	850
O04	STÁVAJÍCÍ DŘEVĚNÉ	860	2110	850
O05	STÁVAJÍCÍ DŘEVĚNÉ	750	1940	980
O06	STÁVAJÍCÍ PLASTOVÉ	345	1000	1200
O07	STÁVAJÍCÍ PLASTOVÉ	355	1000	1200
O08	STÁVAJÍCÍ DŘEVĚNÉ	1545	2240	780
O09	STÁVAJÍCÍ DŘEVĚNÉ	1520	2250	780
O10	STÁVAJÍCÍ DŘEVĚNÉ	895	2680	0

LEGENDA MÍSTNOSTÍ				
Č.	NÁZEV	m²	DRUH PODLAHY	SV. VÝŠKA STROPU [mm]
4.010.01	CHODBA	12,66	DŘEVĚNÉ PARKETY	3340
4.010.02	OBÝVACÍ POKOJ	22,37	DŘEVĚNÉ PARKETY	3340
4.010.03	POKOJ	23,68	DŘEVĚNÉ PARKETY	3140
4.010.04	KOUPELNA	4	DLAŽBA	3310
4.010.05	ZÁCHOD	1	DLAŽBA	3330
4.010.06	SKLAD	1,2	DLAŽBA	3320
4.010.07	LOŽNICE	18,63	DŘEVĚNÉ PARKETY	3320
4.010.08	KUCHYŇ	11,83	DLAŽBA	3350
4.010.09	JÍDELNA	5,68	PVC	3350
4.010.10	BALKON	2,85	BETONOVÝ POTĚR	3610
CELKEM		103,9		

POZNÁMKA:

- STÁVAJÍCÍ TURBO KOTEL SE STÁVAJÍCÍ KOMÍNOVOU VLOŽKOU POTRUBÍM RP PŘÍVOD VZDUCHU BUDE DEMONTOVÁN.
- V BYTĚ BUDE ZRUŠEN STÁVAJÍCÍ ROZVOD PLYNOVODU. HLAVNÍ PŘÍVOD PLYNU BUDE ZAPLOMBOVÁN.
- FOTODOKUMENTACE STÁVAJÍCÍHO STAVU JE SOUČÁSTÍ TECHNICKÉ ZPRÁVY.
- V KOUPELNĚ BUDE VYBOURÁN NOVÝ OTVOR PRO VÝVOD VZDUCHOTECHNIKY.
- NA BALKONĚ BUDOU ODSTRANĚNY NESOUDRŽNÉ VRSTVY. DO NOSNÉ KONSTRUKCE NEBUDE ZASAHOVÁNO.
- VEŠKERÉ STÁVAJÍCÍ ROZVODY INSTALACÍ BUDOU DEMONTOVÁNY
- STÁVAJÍCÍ DVEŘE D05 BUDOU I SE ZÁRUBNÍ DEMONTOVÁNY
- VEŠKERÉ STÁVAJÍCÍ OBKLADY A MALBY BUDOU ODSTRANĚNY
- NA STÁVAJÍCÍM RÁKOSOVÉM PODHLEDU V OBÝVACÍM POKOJI (M.Č. 4.010.02) JSOU VIDITELNÉ MAPY VLHKOSTI. PŘI REALIZACI SE DOPORUČUJE ZKONTROLOVAT STÁVAJÍCÍ STAV STROPNÍ KONSTRUKCE (TRÁMOVÝ STROP) Z DŮVODU MOŽNÉ DEGRADACE STÁVAJÍCÍ NOSNÉ KONSTRUKCE VLHKOSTÍ ČI ZATĚKÁNÍ. KONTROLA SE DOPORUČUJE PROVÉZT V MÍSTNOSTECH VŽDY VE DVOU MÍSTECH A TO UPROSTŘED A V MÍSTECH ULOŽENÍ STROPNÍCH TRÁMŮ.

LEGENDA - BAREVNÉ ZNAČENÍ

- BOURANÉ KONSTRUKCE
- STÁVAJÍCÍ KONSTRUKCE
- STÁVAJÍCÍ ZAŘÍZOVACÍ PŘEDMĚTY

LEGENDA ZNAČENÍ

- NEŘEŠENÁ ČÁST
- VSTUP DO BYTOVÉ JEDNOTKY
- HLAVNÍ PŘÍVOD PLYNU
- VÝVOD PLYNU
- JÁDROVÝ VRT PRO POTRUBÍ VZT, PRŮMĚR 160 mm, V KOUPELNĚ 2700 mm OD PODLAHY NA STŘED OTVORU
- VODOMĚŘ S UZÁVĚREM
- VÝVOD VODY PRO PRAČKU
- BATERIE + ODPAD

LEGENDA MATERIÁLŮ

- STÁVAJÍCÍ ZDIVO Z CIHEL PÁLENÝCH

TATO DOKUMENTACE JE ZPRACOVÁNA JAKO PŘÍLOHA PRO PROVÁDĚNÍ STAVBY V ROZSAHU DLE VYHL.Č. 499/2006 SB (ROZSAH PŘÍSPŮBEN DRUHU STAVBY - BJ). TATO DOKUMENTACE MÁ NÁSLEDNĚ SLOUŽIT PRO VÝBĚR JEJÍHO ZHOTOVITELE A NÁSLEDUJÍCÍ REALIZACI. ÚDAJE V TĚTO DOKUMENTACI UVEDENÉ NELZE CHÁPAT A VYKLADAT SAMOSTATNĚ, ALE VŽDY V KONTEXTU VŠECH OSTATNÍCH ÚDAJŮ V DOKUMENTACI JAKO CELKU OBSAŽENÝCH (JAK V TEXTOVÉ TAK TAKÉ VÝKRESOVÉ ČÁSTI DOKUMENTACE).

JAKÁKOLIV ZMĚNA V DOKUMENTACI, KTERÁ MĚNÍ JEJÍ ZÁSADY, INDIVIDUÁLNĚ NEPROJEKOVANÁ A NEOBJEDNANÁ U ZHOTOVITELE DOKUMENTACE, BUDE POKLÁDÁNA ZA PORUŠENÍ ZÁSAD TECHNICKÉHO ŘEŠENÍ A ZPRACOVATEL SI VYHAZUJE PRAVO PÍSEMNĚ INFORMOVAT O TĚTO SKUTEČNOSTI STAVEBNÍ ÚŘAD.

Z1			
OZNAČENÍ	PODROBNOSTI O ZMĚNĚ	DATUM	POPIS

	Zodpovědný projektant	D2C PROJEKT group s.r.o. Gebauerova 4502/18, 615 00 Brno - Židenice +420 728 187 310 IČ: 072 89 227 DIČ: CZ 072 89 227 www.d2c.cz	
	Ing. et. Ing. Lukáš Císař		
	Vypracoval		
	Patrik Donabauer		

Místo stavby:	Průchodní 377/2, 602 00 Brno	Zakázkové číslo:	2020_132
Investor:	Statutární město Brno, městská část Brno-střed, Dominikánské nám. 196/1, 602 00 Brno	Datum:	01/2021
Stavba:	ULICE PRŮCHODNÍ 2 - OPRAVA BYTU Č. 10	Stupeň:	DPS
		Měřítko:	1 : 50
Část stavby :	D. Dokumentace stavebního objektu	Výkres číslo:	Číslo paré
Část PD :	D.1.1 Architektonicko-stavební řešení		
Obsah výkresu:	PŮDORYS - BOURANÉ KONSTRUKCE		

ALPROMJET

Tato dokumentace je duševním majetkem D2C projekt group s.r.o. Nesmí být použita a kopírována třetí osobou, ji předána či jinak s ní nakládáno bez písemného souhlasu D2C projekt group s.r.o.